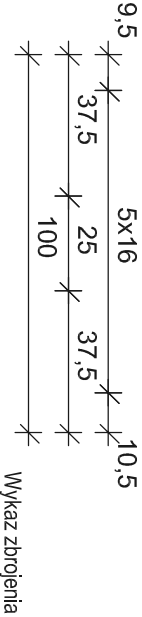
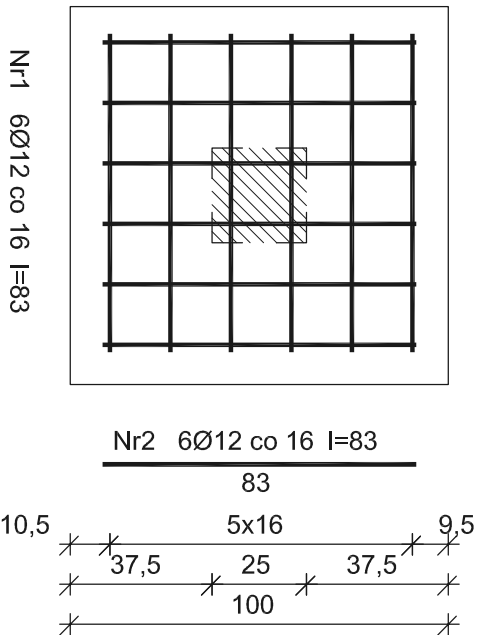
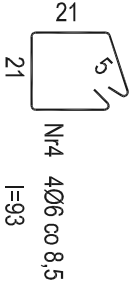
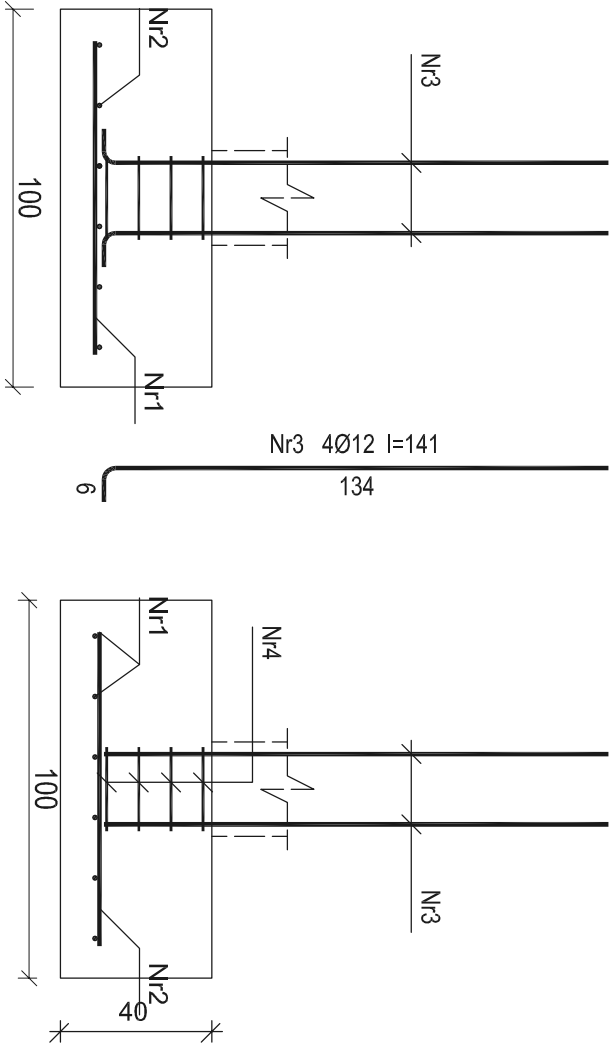


stopa fundamentowa SF1



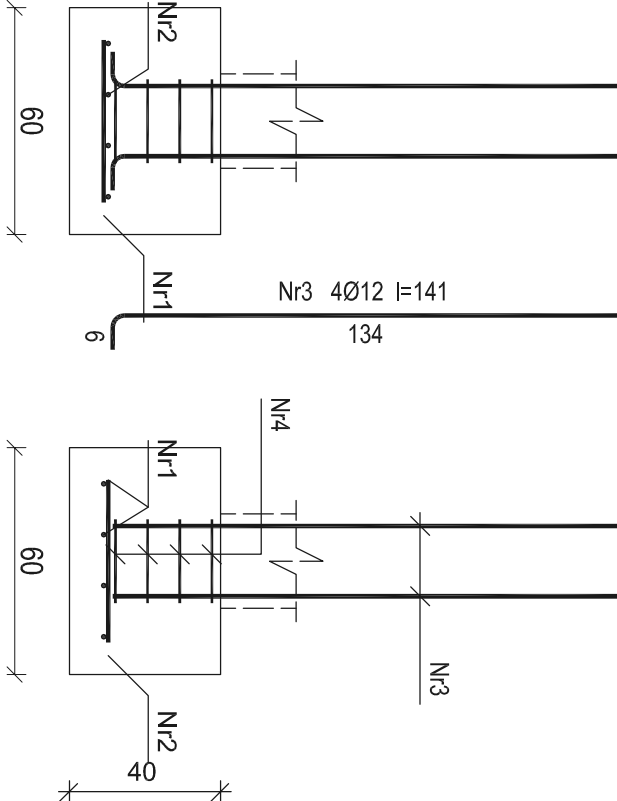
Wykaz zbrojenia

Beton	B20 (C16/20)
Stal	StoS-b
	34GS
Otulina	85 mm

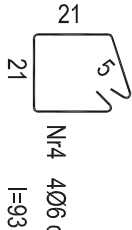
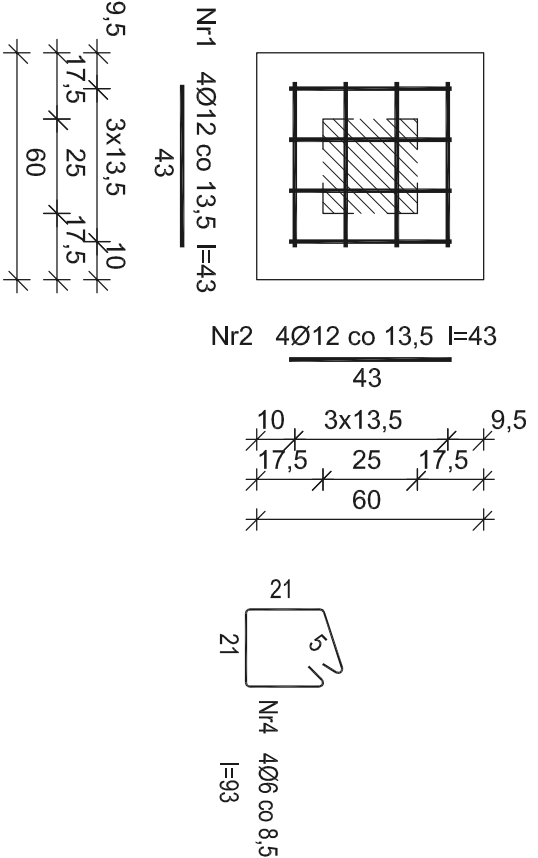
Nr	Średnica [mm]	Długość [cm]	Liczba	Długość ogólna [m]
1	12	83	6	4,98
2	12	83	6	4,98
3	12	141	4	5,64
4	6	93	4	3,72
Długość ogólna wg średnic				15,7
Masa 1mb pręta				0,222
Masa prętów wg średnic				0,8
Masa prętów wg gatunków stali				13,9
Masa całkowita				15

ZBROJENIE STÓP FUNDAMENTOWYCH

skala: 1:20



Beton	B20 (C16/20)
Stal	StoS-b
	34GS
Otulina	85 mm



Nr	Średnica [mm]	Długość [cm]	Liczba	Długość ogólna [m]
1	12	43	4	1,72
2	12	43	4	1,72
3	12	141	4	5,64
4	6	93	4	3,72
Długość ogólna wg średnic				9,1
Masa 1mb pręta				0,222
Masa prętów wg średnic				0,8
Masa prętów wg gatunków stali				8,1
Masa całkowita				9

nazwa rysunku: Zbrojenie stóp fundamentowych					rys. nr.: 32	
nazwa projektu: Pracownia Projektowa "Kulturoprojekt" Grażyna Furleja Radziejów 39A 23-440 Franpol					skala 1:20	
adres inwestycji: Marjani dz. nr ewid. 40, jedn. ewid. 060908.2, Obręb ewid. Konopnica 060908.2.0004, Gmina Konopnica						
inwestor: Gmina Konopnica 21-030, Kozłuszczyzna 127a					data: Grudzień 2017	
rozdział i stadium dokumentacji: Projekt architektoniczno budowlany						
branża		funkcja:		nr uprawnień		
konstr. - bud		projektant: mgr inż. Grzegorz Furleja		LUB/0112/PWOK/13		
konstr. - bud		sprawdzający: mgr inż. Łukasz Michałski		LUB/0239/PWOK/14		
kontakt: tel: 601 294 665 e-mail: pwnulbprojekt@cz.pl						
Niniejsze opracowanie chroni ustawa o prawie autorskim, kopiowanie i powielanie bez zgody autora jest zabronione (Dz. U. NR 24, poz. 83, art. 1, 2 z dnia 23.02.1994)						